



**Aprob
Rector,
Prof. univ. dr. Breaz Valer Daniel**

**PROCEDURĂ OPERAȚIONALĂ
PRIVIND GENERAREA ȘI ANALIZA RAPORTULUI DE SIMILITUDINE
ÎN CADRUL IOSUD-UAB**

Cod: PO – IOSUD – 04

Ediția II Revizia 0 Data 25.05.2022

**Avizat,
Președinte Comisia de Monitorizare
Conf. univ. dr. Panaite Ovidiu Florin**

**Verificat,
Director CSUD,
Prof. univ. dr. Mihai Gligor**

**Elaborat,
Secretar,
Păcurar Ștefania**

Universitatea „1 Decembrie 1918” din Alba Iulia	PROCEDURĂ OPERAȚIONALĂ	Ediția II
		Revizia 0
	GENERAREA ȘI ANALIZA RAPORTULUI DE SIMILITUDINE ÎN CADRUL IOSUD-UAB Cod: PO – IOSUD – 04	Exemplar nr. 1

Cuprins

Pagina de gardă	1
Cuprins	2
1. Scop.....	3
2. Domeniu de aplicare	3
3. Documente de referință.....	3
4. Definiții și abrevieri.....	4
5. Descrierea procedurii	5
6. Responsabilități.....	11
7. Formular evidență modificări	12
8. Formular analiză procedură.....	12
9. Formular distribuie (difuzare) procedură	13
10. Anexe	15

Universitatea „1 Decembrie 1918” din Alba Iulia	PROCEDURĂ OPERAȚIONALĂ	Ediția II
		Revizia 0
	GENERAREA ȘI ANALIZA RAPORTULUI DE SIMILITUDINE ÎN CADRUL IOSUD-UAB Cod: PO – IOSUD – 04	Exemplar nr. 1

1. Scop

1.1. Prezenta procedură descrie modul de organizare și desfășurare a procesului de implementare a sistemului de anti-plagiat, www.sistemantiplagiat.ro, precum și modalitatea de obținere și prelucrare a coeficienților rezultați din Rapoartele de similitudine, în cadrul Școlilor Doctorale, parte a IOSUD - Universitatea „1 Decembrie 1918” din Alba Iulia (UAB).

Subiectul procedurii de verificare anti-plagiat este reprezentat de rapoartele anuale de progres, respectiv teza de doctorat, elaborate de către doctoranzii UAB.

1.2. Procedura delimitează în secțiunea 8.2 documentele utilizate în aplicarea procedurii și dă asigurări cu privire la existența documentației adecvate derulării activităților menționate în procedură.

1.3 Procedura se aplică și în condiții de perturbare a activității. Directorul CSUD/IOSUD-UAB ia măsurile corespunzătoare pentru ca activitatea secretariatului să poată continua în orice moment, în toate împrejurările și în toate planurile, indiferent care ar fi natura unei perturbări. IOSUD-UAB trebuie să-și continue activitatea în cazul întreruperii activităților obișnuite, cum ar fi: absențe temporare ale unor angajați (concedii, învoiri etc.), fluctuația personalului datorată diferitelor situații (pensionare, transfer, încetarea raporturilor de serviciu/muncă), adoptarea de noi sisteme IT, schimbare de proceduri, disfuncționalitatea în funcționarea aparaturii sau alte incidente, criză majoră etc.

1.4. Procedura constituie suport pentru activitățile auditului sau a altor organisme de auditare și/sau control. Directorul CSUD ia măsurile corespunzătoare pentru aplicarea controlului intern managerial și prezintă periodic rapoarte CSUD-ului.

2. Domeniu de aplicare

Procedura descrie modul în care este organizat procesul de implementare a sistemului anti-plagiat în cadrul IOSUD-UAB.

Prin intermediul sistemului de verificare anti-plagiat, www.sistemantiplagiat.ro, se analizează fragmente mari de text, care nu pot fi minuțios verificate prin folosirea resurselor electronice publice din rețeaua internet, a documentelor existente în baza de date proprie sau a documentelor existente în baza de date a altor universități.

Procedura se aplică pentru a identifica însușirea ideilor, metodelor, procedurilor, rezultatelor științifice tehnologice, rezultatelor cercetării științifice realizate de un alt autor, indiferent de calea prin care acestea au fost obținute precum și preluarea integrală sau parțială a unui material realizat de un alt autor, fără a se indica sursa și prezentată drept creație personală.

Beneficiarii din cadrul UAB a aplicării prezentei proceduri sunt: doctoranzii Școlilor Doctorale din carul IOSUD-UAB.

3. Documente de referință

3.1. Legislație primară:

- Legea Educației Naționale nr. 1/2011, cu modificările și completările ulterioare;
- HG nr. 681/2011 – Codul Studiilor universitare de doctorat HG nr. 681/2011, cu modificările și completările ulterioare;
- HG 134/2016 - pentru modificarea și completarea Codului studiilor universitare de doctorat, aprobat prin Hotărârea Guvernului nr. 681/2011;
- SR EN ISO 9000:2015, Sisteme de management al calității. Principii fundamentale și vocabular;
- Codul de etică și deontologie profesională universitară;

Universitatea „1 Decembrie 1918” din Alba Iulia	PROCEDURĂ OPERAȚIONALĂ	Ediția II
		Revizia 0
	GENERAREA ȘI ANALIZA RAPORTULUI DE SIMILITUDINE ÎN CADRUL IOSUD-UAB Cod: PO – IOSUD – 04	Exemplar nr. 1

- OMENCȘ nr. 3482/2016 privind aprobarea Regulamentului de organizare și funcționare a CNATDCU și OMENCȘ nr. 3485/2016 privind lista programelor recunoscute de CNATDCU în vederea stabilirii gradului de similitudine pentru lucrările științifice;
- SR EN ISO 9001: 2015 – Sistemul de management al calității. Cerințe;
- Legea nr. 206/2004 privind buna conduită în cercetarea științifică, dezvoltarea tehnologică și inovare, cu modificările și completările ulterioare.

3.2. Legislație secundară:

- Carta Universității „1 Decembrie 1918” din Alba Iulia;
- Regulamentul Instituțional de Organizare și Desfășurare a Studiilor Universitare de Doctorat în Universitatea „1 Decembrie 1918” din Alba Iulia;
- Regulamentul Școlii Doctorale de Contabilitate;
- Regulamentul Școlii Doctorale de Filologie;
- Regulamentul Școlii Doctorale de Istorie;
- Regulamentul Școlii Doctorale de Teologie;

4. Definiții și abrevieri

4.1. Definiții

- Procedura operațională - Prezentarea formalizată, în scris, a tuturor pașilor ce trebuie urmați, a metodelor de lucru stabilite și a regulilor de aplicat în vederea realizării activității, cu privire la aspectul procesual
- Ediție a unei proceduri operaționale - Forma inițială sau actualizată, după caz, a unei proceduri operaționale, aprobată și difuzată
- Revizia în cadrul unei ediții - Acțiunile de modificare, adăugare, suprimare sau altele asemenea, după caz, a uneia sau a mai multor componente ale unei ediții a procedurii operaționale, acțiuni care au fost aprobate și difuzate
- Raportul de similitudine – generat în urma analizei raportului de progres științific/teza de doctorat folosindu-se sistemul de verificare anti-plagiat, prin care se analizează fragmente mari de text prin folosirea resurselor electronice publice din rețeaua de internet, a documentelor existente în baza de date proprie sau a documentelor existente în baze de date a altor universități.
- Teza de doctorat – lucrare științifică prezentată de un candidat pentru obținerea titlului de doctor realizată sub coordonarea conducătorului de doctorat la sfârșitul perioadei de studii doctorale.

4.2. Abrevieri

Nr. crt.	Abrevierea	Termenul abreviat
1.	P.O.	Procedura operațională
2.	E	Elaborare
3.	V	Verificare
4.	A	Aprobare
5.	Ap.	Aplicare
6.	Ah.	Arhivare
7.	UAB	Universitatea „1 Decembrie 1918” din Alba Iulia
8.	IOSUD	Instituție organizatoare de studii universitare de doctorat
9.	ȘD	Școala Doctorală

Universitatea „1 Decembrie 1918” din Alba Iulia	PROCEDURĂ OPERAȚIONALĂ		Ediția II
			Revizia 0
	GENERAREA ȘI ANALIZA RAPORTULUI DE SIMILITUDINE ÎN CADRUL IOSUD-UAB Cod: PO – IOSUD – 04		Exemplar nr. 1

10.	CSUD	Consiliul pentru Studiile Universitare de Doctorat
11.	R	Rector

5. Descrierea procedurii

5.1. Generalități:

5.1.1. Pot fi supuse evaluării anti-plagiat următoarele documente:

- a) rapoartele anuale de progres ale doctoranzilor.
- b) lucrările științifice publicate *in extenso* în revistele care apar sub egida universității.
- c) documentele solicitate în vederea examinării de către Comisia de etică și deontologie universitară, sau cele solicitate în mod specific de conducerea universității.
- d) tezele de doctorat depuse pentru evaluarea în fața comisiei de îndrumare.
- e) forma finală a tezei de doctorat ce va fi înaintată spre evaluare comisiei de doctorat/comisiei de îndrumare.

Documentele care urmează a fi verificate trebuie să fie stocate în format electronic *.doc*, *.docx* sau *.rtf* și să conțină un număr de maxim 800.000 de caractere.

5.1.2. În vederea implementării sistemului de verificare a lucrărilor elaborate de către doctoranzi, prin folosirea programului www.sistemantiplagiat.ro, se parcurg următoarele etape:

- a) depunerea lucrării în formatul electronic, pe CD, la Secretariatul IOSUD-UAB, de către doctorandul care solicită verificarea, cu respectarea termenului stabilit.
- b) verificarea de către responsabilul pentru procedura anti-plagiat (secretarul IOSUD-UAB) a lucrării depuse și generarea Rapoartelor de similitudine pentru fiecare document supus verificării, menite să faciliteze evaluarea originalității textului analizat și să determine măsura în care textul a fost copiat (împrumutat) sau compilat din alte documente publicate.
- c) transmiterea Rapoartelor de similitudine, generate de programul anti-plagiat, către conducătorul științific de doctorat, spre analiză și interpretare.
- d) întocmirea de către coordonatorul științific a *Rezoluției conducătorului de doctorat cu privire la raportul de similitudini*.

5.1.3. Conducătorii de doctorat din cadrul IOSUD-UAB, membrii Comisiei de etică și deontologie universitară pot realiza verificarea unor documente în sistemul anti-plagiat ori de câte ori este nevoie.

5.1.4. Corespunzător fiecărui text verificat în cadrul sistemului anti-plagiat se generează un Raport de similitudine disponibil în format *sumar* și *complet* în sistemul de evaluare. Coeficienții de similitudine evidențiați în Rapoartele de similitudine emise de sistemul de verificare anti-plagiat au rolul de a:

- a) determina măsura în care documentul este format din fragmente identice cu cele descoperite în alte texte existente în *baza de date mamă*;
- b) indica procentul numărului de cuvinte găsite în alte texte în raport cu numărul total de cuvinte din documentul supus analizei sistemului de anti-plagiat.

Universitatea „1 Decembrie 1918” din Alba Iulia	PROCEDURĂ OPERAȚIONALĂ	Ediția II
		Revizia 0
	GENERAREA ȘI ANALIZA RAPORTULUI DE SIMILITUDINE ÎN CADRUL IOSUD-UAB Cod: PO – IOSUD – 04	Exemplar nr. 1

UTILIZATOR | DOCUMENTE | UNITĂȚI ORGANIZATIONALE | ACORDURI | STATISTICI | PARAMETRI DOCUMENTELOR | SETĂRILE | IESIRI DIN CONT

Raport

Salvează raportul ca ... | Printează raportul ... | Instrucțiuni în interpretarea Raportului de Similitudine

Titlu:	Exemplu Raport
Autor:	Adi M.
Profesor coordonator:	N. Obody
data raportului :	06.03.2012 09:41:57
Coefficient de Similitudine 1 :	64,3%
Coefficient de Similitudine 2 :	62,2%
Lungimea minima a unei fraze pentru Coeficientul de Similitudine 2:	25
Număr de cuvinte :	1 939
Numar de caractere:	11 931
URL-uri ignorate:	

Valoarea coeficientului de asemănare 1 egală cu 99,8 , înseamnă că, 99,8 din toate cuvintele din documentul verificat au fost descoperite în bazele altor facultăți și în sursele Internetului.

Valoarea coeficientului de asemănare 2 egală cu 99,8 înseamnă că, 99,8 reprezintă fragmentele descoperite în alte texte, a căror lungime este de 25 de cuvinte sau mai multe.

>> Cele mai lungi fragmente identificate ca fiind similare

>> Documente în care au fost găsite surse copiate: de la baza de date mama

>> Documente în care au fost găsite surse copiate: altele decât cele din baza de date mama

>> Documente în care au fost găsite surse copiate: de pe Internet

5.1.5. Calcularea coeficienților de similitudine se realizează folosind următorul algoritm:

- pentru calcularea coeficientului de similitudine 1 sunt luate în considerare toate frazele descoperite de sistem în alte documente;
- pentru calcularea coeficientului de similitudine 2 sunt luate în considerare numai frazele a căror lungime depășește limita coeficientului de similitudine 2 (valoarea inițială a limitei este de 25 de cuvinte, așadar sistemul calculează procentul din text care conține fragmente similare care depășesc 25 de cuvinte);
- ținând cont de lungimea frazelor descoperite, coeficientul de similitudine 2 este mult mai eficient în descoperirea împrumuturilor neautorizate; coeficientul de similitudine 1 este util pentru evaluarea limbajului autorului, el evidențiind frazele utilizate frecvent

5.1.6. În Raportul de similitudine sunt evidențiate următoarele aspecte:

- lista derulantă cu cele mai lungi 10 fragmente care au fost identificate ca fiind similare cu fragmentele găsite în documentele sursă;
- listele cu documentele care conțin fragmentele identificate ca fiind identice cu textul analizat, documente care se găsesc în *baza de date mamă*, în bazele de date ale altor facultăți și pe Internet;
- împrumuturile descoperite în urma verificării în sistemul anti-plagiat;
- gradul de similitudine într-un anumit fragment;
- numărul de fragmente care provin dintr-o singură sursă.

Universitatea „1 Decembrie 1918” din Alba Iulia	PROCEDURĂ OPERAȚIONALĂ	Ediția II
		Revizia 0
	GENERAREA ȘI ANALIZA RAPORTULUI DE SIMILITUDINE ÎN CADRUL IOSUD-UAB Cod: PO – IOSUD – 04	Exemplar nr. 1

■ Listele similitudinilor

Parcușorii iste și enulați în specul fragmentele care depășesc lungimea CS2 (înlocuiește cu boală) Folosito întru "Măcară fragmenta" pentru a vedea dacă sunt câteva fraze scurte în diverse părți ale documentului (similitudine înăuntrulbare) mai multe fraze scurte și apropiate unele de celelalte (planat în mozaic) sau fragmente mari care nu sunt marcate drept citate (plagiul)

- + Cele mai lungi: 10 fragmente (6.41 %)
- + din Baza de Date RefBooks (0.00 %)
- + din Baza de Date Proprie (0.00 %)
- + din Programul de Schimb de Baze de Date (1.96 %)
- + din Resursele internetului (25.85 %)

■ Conținutul analizat - similitudinile sunt evidențiate în text în funcție de sursă::

Vă rugăm să aveți în vedere faptul că sistemul nu vă verifică. Dacă există suspiciuni, Raportul de Similitudine trebuie să fie scos unei analize detaliate.

5.1.7. Legenda culorilor care apar în cuprinsul Raportului de Similitudine:

1. **verde** – reprezintă fragmentele care provin din sursele Internetului din întreaga lume;
2. **roșu** – reprezintă fragmentele care provin din bazele de date: internă și externă (ex. alte facultăți/universități);
3. **albastru** – reprezintă fragmentele care au fost evidențiate prin folosirea funcțiilor care sa află în listele derulante.
4. **portocaliu** - reprezintă fragmentele care provin din baza de date RefBooks;
5. **fundal albastru** - reprezintă fragmente găsite în documentele din Baza de Date Legislativă;
6. **fundal mov** - reprezintă textele aflate între ghilimele.
7. **fundal galben** - reprezintă caracterele din text care provin din alfabet diferite față de restul textului.

Detaliile raportului

Cuprinsul Raportului de asemănare cu fragmentele însemnate cu roșu i verde, fragmente identificate ca asemănătoare

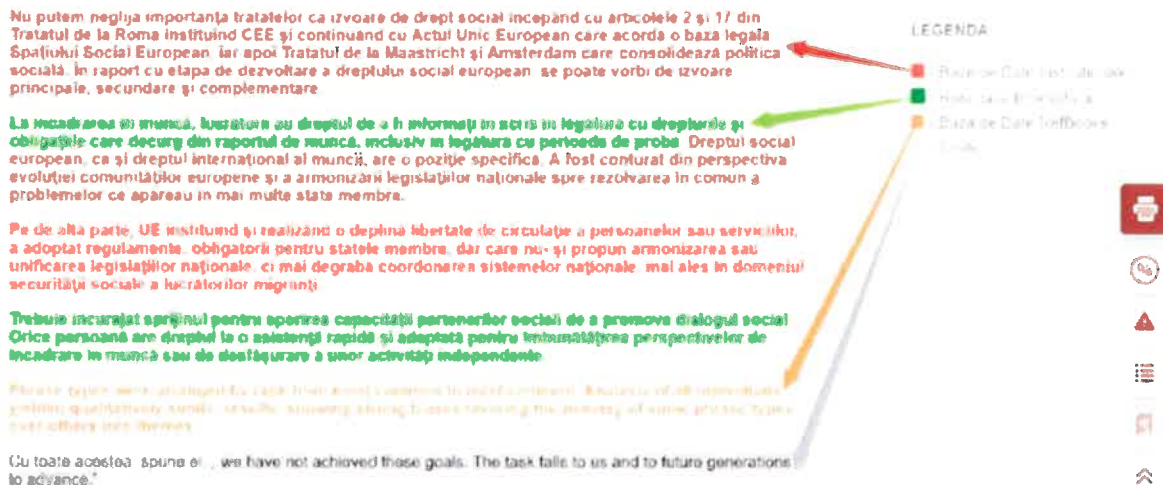
In satul Spasskoe-Lukovinava din fosto gubernia Orel este liniste in aceasta minunata dupa-amiaza de vara. Asta in cazul in care te-ai obișnuit să nu iei aminte la pusecările civilizatiei ce rănesc tăcerea prin dudulul motorelor și claxoanele mașinilor și desigur, dacă privești cu detașare grupurile de turiști care se îndreaptă spre festul cenac al lui I.S.Turhaniev ori vin dinspre el. E schiloditul suflet tânăr care deja a simțit încercările rele ale trailului în care trebuie să se descurce cu instinctele asculte în a-și duce singur gria. Care a deprins toate modalitățile, dar și întreaga psihologie a celui ce se strecoară prin lumea asta ca să apuce câte ceva, să fure, să înjele, să nu ezite niciodată când poate pune mâna pe orice, să fie egoist, să ia de la alții, să bage în buzunare, să n-ăibă scrupule și nici prea multă teamă, dar să știe să se ferească, să dispară din calea celor care l-ar prinde cu furtașag

Proiectul unității europene a realizat un spațiu economic cu Axa Paris-Berlin/Berlin. Refacerea Imperiului Roman de Aqua/LE

a obținut Imperiul Roman de ReserVAURS. Si, copleșit, am mai făcut un exercițiu, după ce am citit romanul: am început să-l trăsfoiesc și să citesc pe sărite, un fragment de pe e pagină, o frază din alt capitol... și trebuie să vă spun că este fascinant, pentru că și marile riuri se adună din micile pirișe pline de vitalitate ce se scurg de pe pantele muntilor. Așan Hărăi Ali, cunoscută pentru poziția critică față de religia islamică și situația femeii supusă discriminării, dar și pentru redactarea scenariului filmului Submission (regizat de Theo van Gogh) este nevoită să trăiască într-un loc secret sub pază permanentă. Conduța de gaze naturale a proiectului "Hard Stream", care prevede formarea unei legături între Rusia și Germania, va intra în funcțiune în anul 2011 și va avea o capacitate anuală de 27.5 miliarde metri cubi. În timp ce a deus conduța, paralela cu prima, care va fi gata până în 2012, va permite dublarea cantităților transportate, la 55 miliarde de metri cubi. Atât de frumoasă și atât de mândăietor scâldată în nostalgiile vinului aurlu cu nume de amant cum numai megalomania senoră a limbii italiene poate da: Un Soave candido care te face să uiti toate problemele economice și macroeconomice pe care le-ai lăsat în urmă la Davos sau chiar în iluzina impresionantă a hotelului celebrului summit. Limuzină care te-a extras de acolo, dintre șuterle albe ale marilor politicieni, marilor patroni și marilor finanțisti ai lumii, descărcându-ți tinuta sobră, de personal important ce

În raport pot fi două nuanțe de roșu sau de verde, care evidențiază că două sau mai multe fragmente au fost luate din aceeași sursă, dar în textul supus analizei, ordinea lor a fost inversată.

Universitatea „1 Decembrie 1918” din Alba Iulia	PROCEDURĂ OPERAȚIONALĂ	Ediția II
		Revizia 0
	GENERAREA ȘI ANALIZA RAPORTULUI DE SIMILITUDINE ÎN CADRUL IOSUD-UAB Cod: PO – IOSUD – 04	Exemplar nr. 1



5.1.8. Analiza și interpretarea Raportului de similitudine este realizată de Coordonatorul științific de doctorat.

În vederea realizării unei interpretări cât mai corecte și exacte a Raportului de similitudine, se efectuează următoarele operațiuni:

- verificarea valorii coeficienților de similitudine;
- analizarea listei cu „*Cele mai lungi fragmente identificate ca fiind similare*” (sunt considerate suspicioase fragmentele care conțin un număr de cuvinte similare cu cele existente într-un alt fragment, mai mare de 200; în cazul unor astfel de fragmente, se impune o verificare minuțioasă constând în găsirea acestora prin folosirea linkului „*marchează fragmentul*” și verificarea existenței citării sursei de unde au fost preluate);
- derularea listei cu „*Documente care conțin fragmente similare*”, având în vedere în special documentele care cuprind fragmente care depășesc limita coeficientului de similitudine 2 (evidențiate cu litere îngroșate). În cazul existenței unor astfel de documente și în mod special pentru cele poziționate la începutul listei, se folosește linkul „*marchează fragmentul*” pentru verificarea modului în care sunt distribuite fragmentele similare, respectiv dacă acestea sunt fraze scurte, împrăștiate în întregul document (în acest caz pot fi considerate *împrumuturi întâmplătoare*), sau sunt fragmente lungi de text care sunt învecinate și separate doar prin fraze scurte (caz în care pot fi considerate *suspiciuni de plagiat*).

5.1.9. În cazul în care apar orice fel de *suspiciuni de plagiat*, Raportul de similitudine trebuie să fie supus unei analize a documentului, ținându-se cont de marcarea prin culori a fragmentelor care au fost descoperite de către sistemul de verificare anti-plagiat în alte texte.

Conducătorul științific de doctorat are obligația să examineze Raportul de similitudine complet din punct de vedere al apariției în text a unor împrumuturi neautorizate și să aplice următorul barometru de praguri pentru lucrările verificate:

- Școala Doctorală de Istorie (SDI) - este considerată suspicioasă depășirea pragului de 10% pentru coeficientul de similitudine 1 și respectiv 2,5% pentru coeficientul de similitudine 2;
- Școala Doctorală de Filologie (SDF) - este considerată suspicioasă depășirea pragului de 15% pentru coeficientul de similitudine 1 și respectiv 3% pentru coeficientul de similitudine 2;
- Școala Doctorală de Teologie (SDT) - este considerată suspicioasă depășirea pragului de 10% pentru coeficientul de similitudine 1; pentru rapoartele a căror coeficient 2 este egal sau mai mare de 2,5 %, Rezoluția conducătorului de doctorat trebuie să explice/justifice fiecare pasaj identificat în Raportul de similitudini, iar dacă acest coeficient este egal sau mai mare de 5%, vor fi întocmite două Rezoluții

Universitatea „1 Decembrie 1918” din Alba Iulia	PROCEDURĂ OPERAȚIONALĂ	Ediția II
		Revizia 0
	GENERAREA ȘI ANALIZA RAPORTULUI DE SIMILITUDINE ÎN CADRUL IOSUD-UAB Cod: PO – IOSUD – 04	Exemplar nr. 1

explicative – a conducătorului de doctorat și a altui membru din comisia de îndrumare – nominalizat de directorul SDT.

d) Școala Doctorală de Contabilitate (SDC) - este considerată suspicioasă depășirea pragului de 20 % pentru coeficientul de similitudine 1 și respectiv 3 % pentru coeficientul de similitudine 2;

Dacă în urma examinării Raportului de similitudine complet, lucrarea nu trezește suspiciuni, Coordonatorul științific va aviza favorabil admiterea lucrării în vederea susținerii sale și va consemna acest lucru în *Rezoluția conducătorului de doctorat cu privire la raportul de similitudini* (Anexa 1-3), pe care o va completa/semna și o va depune la Secretariatul IOSUD-UAB.

Dacă din examinarea Raportului de similitudine reiese că împrumuturile care au fost depistate în lucrare nu sunt justificate și există semne de plagiat sau tentative de disimulare a împrumuturilor neautorizate, Coordonatorul științific nu va da aviz favorabil susținerii lucrării și va consemna acest aspect în *Rezoluția conducătorului de doctorat cu privire la raportul de similitudini similitudini* (Anexa 1-3), pe care o va depune la Secretariatul IOSUD-UAB.

Dacă împrumuturile care au fost depistate în lucrare nu poartă semne de plagiat, dar numărul foarte mare al acestora trezește suspiciuni legate de originalitatea textului, Coordonatorul științific al lucrării poate solicita rescrierea acestuia, limitându-se numărul de împrumuturi și reverificarea ulterioară a textului pentru obținerea avizului favorabil în vederea susținerii lucrării.

5.1.10. Raportul de Similitudine și Rezoluția conducătorului de doctorat reprezintă piese componente ale dosarului ce se depun la Secretariatul IOSUD-UAB în vederea susținerii/presusținerii tezei de doctorat, a raportului anual de progres sau a lucrărilor științifice.

5.2. Documente utilizate

Procedura presupune generarea Raportului de similitudine și întocmirea *Rezoluției conducătorului de doctorat cu privire la raportul de similitudini similitudini* (Anexa 1- 3), la nivelul fiecărei teze/fiecărui raport anual de progres.

Documentele rezultate în urma aplicării procedurii au rolul de a ajuta la identificarea însușirii ideilor, metodelor, procedurilor, rezultatelor științifice tehnologice, rezultatelor cercetării științifice realizate de un alt autor, indiferent de calea prin care acestea au fost obținute precum și preluarea integrală sau parțială a unui material realizat de un alt autor, fără a se indica sursa și prezentată drept creație personală.

Documentele care stau la baza aplicării prezentei proceduri sunt: raportul anual de progres și teza de doctorat.

S-IOSUD are responsabilitatea arhivării rapoartelor și a rezoluțiilor.

5.2.1. Lista și proveniența documentelor utilizate

Documentele care stau la baza aplicării prezentei proceduri sunt: raportul anual de progres și teza de doctorat.

5.2.2. Conținutul și rolul documentelor utilizate

Documentele rezultate în urma aplicării procedurii au rolul de a ajuta la identificarea însușirii ideilor, metodelor, procedurilor, rezultatelor științifice tehnologice, rezultatelor cercetării științifice realizate de un alt autor, indiferent de calea prin care acestea au fost obținute precum și preluarea integrală sau parțială a unui material realizat de un alt autor, fără a se indica sursa și prezentată drept creație personală.

5.2.3. Circuitul documentelor

Secretariatul IOSUD - UAB are responsabilitatea menținerii înregistrărilor care decurg din aplicarea prezentei proceduri.

Universitatea „1 Decembrie 1918” din Alba Iulia	PROCEDURĂ OPERAȚIONALĂ	Ediția II
		Revizia 0
	GENERAREA ȘI ANALIZA RAPORTULUI DE SIMILITUDINE ÎN CADRUL IOSUD-UAB Cod: PO – IOSUD – 04	Exemplar nr. 1

5.3. Resurse necesare

Pentru realizarea activităților specifice acestei proceduri și pentru aplicarea sa sunt necesare resurse materiale, umane și financiare.

5.3.1. Resurse materiale

Universitatea folosește resursele materiale de care dispune pentru aplicarea prezentei proceduri.

5.3.2. Resurse umane

Universitatea folosește resursele materiale de care dispune pentru aplicarea prezentei proceduri.

5.3.3. Resurse financiare

Universitatea folosește resursele financiare de care dispune pentru aplicarea prezentei proceduri.

5.4. Modul de lucru

5.4.1. Planificarea și derularea operațiunilor și acțiunilor activității

- ✓ Directorul CSUD IOSUD - UAB desemnează un administrator de sistem pentru verificarea anti-plagiat, care menține legătura cu furnizorii aplicației.
- ✓ Administratorul de sistem creează conturi securizate cu parolă pentru responsabilul pentru procedura anti-plagiat.
- ✓ Doctoranzii au obligația de a depune, la termenul stabilit, lucrările elaborate în formatul electronic solicitat, la Secretariatul IOSUD-UAB.
- ✓ Responsabilul pentru procedura anti-plagiat are obligația introducerii în program în vederea verificării lucrărilor depuse și generării unui Raport de similitudine pentru fiecare document supus verificării anti-plagiat, pe care îl va transmite Coordonatorului științific, spre analiză și interpretare.
- ✓ Coordonatorul științific al lucrării are responsabilitatea analizării și interpretării Raportului de similitudine și întocmirii *Rezoluției conducătorului de doctorat cu privire la raportul de similitudini* (Anexa 1-3).

5.4.2. Valorificarea rezultatelor activității

- ✓ Coordonatorul științific al lucrării are responsabilitatea analizării și interpretării Raportului de similitudine și întocmirii *Rezoluției conducătorului de doctorat cu privire la raportul de similitudini* (Anexa 1-3).
- ✓ Responsabilul pentru procedura anti-plagiat din IOSUD-UAB arhivează înregistrările care decurg din aplicarea prezentei proceduri în dosarul fiecărui student doctorand.

Universitatea „1 Decembrie 1918” din Alba Iulia	PROCEDURĂ OPERAȚIONALĂ	Ediția II
		Revizia 0
	GENERAREA ȘI ANALIZA RAPORTULUI DE SIMILITUDINE ÎN CADRUL IOSUD-UAB Cod: PO – IOSUD – 04	Exemplar nr. 1

6. Responsabilități

Nr. crt.	Compartimentul (postul)/ acțiunea (operațiunea)	Director CSUD	Coordonatori științifici	Drd	Secretariatul IOSUD UAB/ Responsabil procedură
0	1	3	4	5	6
1	De desemnarea unui administrator de sistem pentru verificarea anti-plagiat	A			Ap
2	Numirea unui responsabil pentru procedura anti-plagiat în cadrul IOSUD UAB	A			Ap
3	Crearea de conturi securizate cu parolă pentru fiecare conducător de doctorat				Ap
7	Depunerea lucrărilor /referatelor de progres/ tezelor elaborate de studenții doctoranzi, în format electronic, la Secretariatul IOSUD-UAB.		V, A	Ap	
8	Verificarea lucrărilor/referatelor de progres/tezelor depuse		A		
9	Generarea unui Raport de similitudine pentru fiecare document supus verificării anti-plagiat				Ap
10	Analiza și interpretarea Raportului de similitudine		Ap		
12	Transmiterea „Rezoluției conducătorului de doctorat cu privire la raportul de similitudini” către Secretariatul IOSUD - UAB		Ap		Ah
13	Arhivarea înregistrărilor care decurg din aplicarea prezentei proceduri				Ah

Universitatea „1 Decembrie 1918” din Alba Iulia	PROCEDURĂ OPERAȚIONALĂ		Ediția II
			Revizia 0
	GENERAREA ȘI ANALIZA RAPORTULUI DE SIMILITUDINE ÎN CADRUL IOSUD-UAB Cod: PO – IOSUD – 04		Exemplar nr. 1

7. Formular evidență modificări

Nr. crt.	Ediție	Data ediției	Revizie	Data reviziei	Nr. pagină modificată	Descriere modificare	Semnătură conducător compartiment
1.	I	29.03.2018	0	29.03.2018	Integral	Conformitate cu cadrul legal în vigoare - OSGG nr. 400/2015	
2.	II	25.05.2022	0	25.05.2022	Integral	Conformitate cu cadrul legal în vigoare - OSGG nr. 600/2018	

8. Formular analiză procedură

Nr. crt.	Compartiment	Nume și prenume conducător compartiment	Înlocuitor de drept sau delegat	Aviz favorabil		Aviz nefavorabil		
				Semnătură	Data	Observații	Semnătură	Data
1.	CSUD	Mihai Gligor	-		18.05.2022			

Universitatea „1 Decembrie 1918” din Alba Iulia	PROCEDURĂ OPERAȚIONALĂ	Ediția II
		Revizia 0
	GENERAREA ȘI ANALIZA RAPORTULUI DE SIMILITUDINE ÎN CADRUL IOSUD-UAB Cod: PO – IOSUD – 04	Exemplar nr. 1

9. Formular distribuire (difuzare) procedură

Nr. exemplar	Compartiment/Funcția	Nume și prenume	Data primirii	Semnătură	Data retragerii procedurii înlocuite	Semnătură	Data intrării în vigoare
1.	Secretariat IOSUD-UAB Exemplar nr. 1 (originalul)	Păcurar Ștefania	27.05.2022		25.05.2022		25.05.2022
2.	Director CSUD (Exemplar nr. 1 – copie scanată)	Gligor Mihai	27.05.2022	Informare email	25.05.2022	Actualizare publicare site	25.05.2022
3.	Președinte Comisia de monitorizare (Exemplar nr. 1 – copie scanată)	Panaite Ovidiu	27.05.2022	Informare email	25.05.2022	Actualizare publicare site	25.05.2022
4.	Director Școala Doctorală Filologie (Exemplar nr. 1 – copie scanată)	Paul Nanu	27.05.2022	Informare email	25.05.2022	Actualizare publicare site	25.05.2022
5.	Director Școala Doctorală Contabilitate (Exemplar nr. 1 – copie scanată)	Căpușneanu Sorinel	27.05.2022	Informare email	25.05.2022	Actualizare publicare site	25.05.2022
6.	Director Școala Doctorală Istorie (Exemplar nr. 1 – copie scanată)	Marius Rotar	27.05.2022	Informare email	25.05.2022	Actualizare publicare site	25.05.2022
7.	Director Școala Doctorală Teologie (Exemplar nr. 1 – copie scanată)	Jan Nicolae	27.05.2022	Informare email	25.05.2022	Actualizare publicare site	25.05.2022
8.	Decan Facultatea de Istorie și Filologie (Exemplar nr. 1 – copie scanată)	Bărbuleț Gabriel	27.05.2022	Informare email	25.05.2022	Actualizare publicare site	25.05.2022
9.	Decan Facultatea de Științe Economice (Exemplar nr. 1 – copie scanată)	Topor Dan	27.05.2022	Informare email	25.05.2022	Actualizare publicare site	25.05.2022

Universitatea „1 Decembrie 1918” din Alba Iulia	PROCEDURĂ OPERAȚIONALĂ	Ediția II
		Revizia 0
	GENERAREA ȘI ANALIZA RAPORTULUI DE SIMILITUDINE ÎN CADRUL IOSUD-UAB Cod: PO – IOSUD – 04	Exemplar nr. 1

10.	Decan Facultatea de Teologie Ortodoxă (Exemplar nr. 1 – copie scanată)	Himcinschi Mihai	27.05.2022	Informare email	25.05.2022	Actualizare publicare site	25.05.2022
11.	Senat / Secretar (Exemplar nr. 1 – copie scanată)	Câmpean Daniela	27.05.2022	Informare email	25.05.2022	Actualizare publicare site	25.05.2022

Notă: Odată cu distribuirea (difuzarea) Procedurii operaționale privind generarea și analiza Raportului de similitudine în cadrul IOSUD-UAB, Cod: PO – IOSUD-04, se retrage Procedura operațională privind generarea și analiza Raportului de similitudine în cadrul IOSUD-UAB, Cod: SEAQ_PO_IOSUD_08, aprobată în ședința Senatului din 29.03.2018.

Universitatea „1 Decembrie 1918” din Alba Iulia	PROCEDURĂ OPERAȚIONALĂ	Ediția II
		Revizia 0
	GENERAREA ȘI ANALIZA RAPORTULUI DE SIMILITUDINE ÎN CADRUL IOSUD-UAB Cod: PO – IOSUD – 04	Exemplar nr. 1

10. Anexe

Anexa A – Diagrama de proces

Anexa 1 – Rezoluția conducătorului științific pentru raportul de progres științific anual

Anexa 2 – Rezoluția conducătorului științific pentru presușinerea tezei

Anexa 3 – Rezoluția conducătorului științific pentru teza

În desfășurarea activităților care fac obiectul prezentei proceduri se vor respecta reglementările europene impuse de REGULAMENTUL nr. 679 din 27 aprilie 2016 privind protecția persoanelor fizice în ceea ce privește prelucrarea datelor cu caracter personal și privind libera circulație a acestor date și de abrogare a Directivei 95/46/CE (Regulamentul general privind protecția datelor), cele naționale transpuse prin Legea nr. 190 din 18 iulie 2018 privind măsuri de punere în aplicare a Regulamentului (UE) 2016/679 și reglementările interne elaborate în cadrul Universității „1 Decembrie 1918” din Alba Iulia (Regulamentul privind protecția persoanelor fizice în ceea ce privește prelucrarea datelor cu caracter personal și privind libera circulație a acestor date, aplicabil în cadrul Universității „1 Decembrie 1918” din Alba Iulia, politici de confidențialitate).

Aprobat în Ședința Senatului Universității „1 Decembrie 1918” din Alba Iulia din data de 25.05.2022.

PREȘEDINTE
Conf. univ. dr. Attila Tamas-Szora

AVIZAT
Oficiul Juridic
Consilier juridic Sanda Tomuța

Universitatea „1 Decembrie 1918” din Alba Iulia	PROCEDURĂ OPERAȚIONALĂ	Ediția II
		Revizia 0
	GENERAREA ȘI ANALIZA RAPORTULUI DE SIMILITUDINE ÎN CADRUL IOSUD-UAB Cod: PO – IOSUD – 04	Exemplar nr. 1

Anexa 1

**REZOLUȚIA CONDUCĂTORULUI DE DOCTORAT CU
PRIVIRE LA RAPORTUL DE SIMILITUDINI**

Declar că am luat la cunoștință de conținutul Raportului de Similitudine generat de sistemul de detectare a plagiatului www.sistemantiplagiat.ro, pentru raportul anual de progres cu titlul:

Doctorand: _____

Conducător de doctorat: _____

Domeniul de doctorat: _____

Școala Doctorală de _____

Evaluarea raportului de similitudine indică următoarele:

Coefficient de similitudine 1 =

Observațiile conducătorului de doctorat referitoare la raportul de similitudine:

Coefficient de similitudine 2 =

Observațiile conducătorului de doctorat referitoare la raportul de similitudine:

După analiza raportului am constatat următoarele:

Lucrarea nu conține preluări neautorizate, admit raportul anual pentru a fi susținut în data de _____

Nu admit raportul susținerii deoarece preluările care au fost depistate în lucrare nu sunt justificate și poartă semne de plagiat; se reface raportul anual

Data

Semnătura conducătorului de doctorat

Universitatea „1 Decembrie 1918” din Alba Iulia	PROCEDURĂ OPERAȚIONALĂ	Ediția II
		Revizia 0
	GENERAREA ȘI ANALIZA RAPORTULUI DE SIMILITUDINE ÎN CADRUL IOSUD-UAB Cod: PO – IOSUD – 04	Exemplar nr. 1

Anexa 2

**REZOLUȚIA CONDUCĂTORULUI DE DOCTORAT CU
PRIVIRE LA RAPORTUL DE SIMILITUDINI**

Declar că am luat la cunoștință Raportul de Similitudine generat de sistemul de detectare a plagiatului www.sistemantiplagiat.ro, pentru teza de doctorat susținută în fața comisiei de îndrumare:

Autor: _____

Conducător de doctorat: _____

Domeniul de doctorat: _____

Școala Doctorală de _____

Evaluarea raportului de similitudine indică următoarele:

Coeficient de similitudine 1 =

Coeficient de similitudine 2 =

După analiza raportului am constatat următoarele:

Lucrarea nu conține preluări neautorizate,

Nu admit lucrarea în vederea susținerii deoarece preluările care au fost depistate în lucrare nu sunt justificate și poartă semne de plagiat

Nu admit lucrarea în vederea susținerii, deoarece conține modificări intenționate ale textului, care indică o tentativă de disimulare a preluării neautorizate

Observațiile conducătorului de doctorat referitoare la raportul de similitudine:

Data

Semnătura conducătorului de doctorat

Universitatea „1 Decembrie 1918” din Alba Iulia	PROCEDURĂ OPERAȚIONALĂ	Ediția II
		Revizia 0
	GENERAREA ȘI ANALIZA RAPORTULUI DE SIMILITUDINE ÎN CADRUL IOSUD-UAB Cod: PO – IOSUD – 04	Exemplar nr. 1

Anexa 3

**REZOLUȚIA CONDUCĂTORULUI DE DOCTORAT CU
PRIVIRE LA RAPORTUL DE SIMILITUDINI**

Declar că am luat la cunoștință Raportul de Similitudine generat de sistemul de detectare a plagiatului www.sistemantiplagiat.ro, pentru teza de doctorat:

Autor:

Conducător de doctorat:

Domeniul de doctorat:

Școala Doctorală de:

Evaluarea raportului de similitudine indică următoarele:

Coeficient de similitudine 1 =

Coeficient de similitudine 2 =.

După analiza raportului am constatat următoarele:

Lucrarea nu conține preluări neautorizate,

Nu admit lucrarea în vederea susținerii deoarece preluările care au fost depistate în lucrare nu sunt justificate și poartă semne de plagiat

Nu admit lucrarea în vederea susținerii, deoarece conține modificări intenționate ale textului, care indică o tentativă de disimulare a preluării neautorizate

Observațiile conducătorului de doctorat referitoare la raportul de similitudine:

Data

Semnătura conducătorului de doctorat

GENERAREA ȘI ANALIZA RAPORTULUI DE SIMILITUDINE

